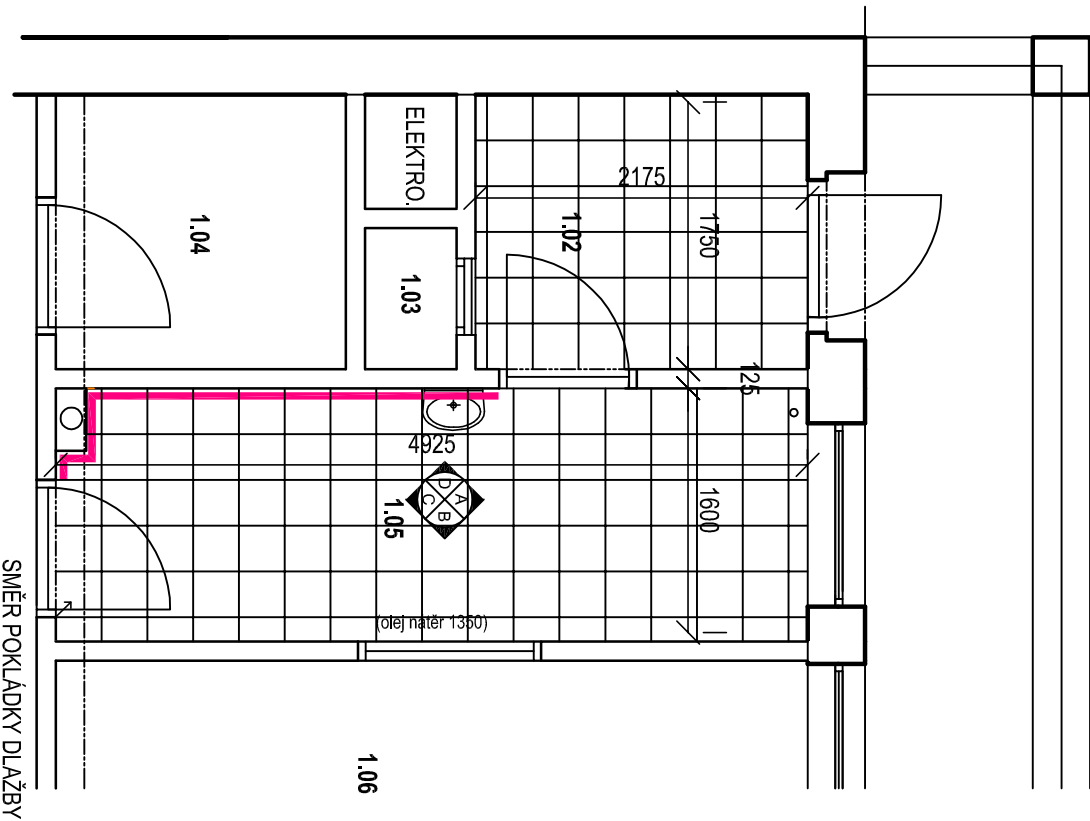
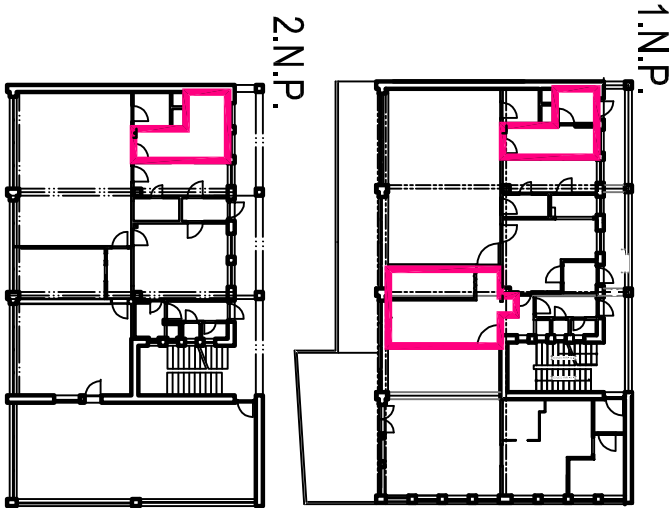


STAVEBNÍ ÚPRAVY
OBJEKT JESLE 1.N.P.



ORIENTAČNÍ SCHEMA



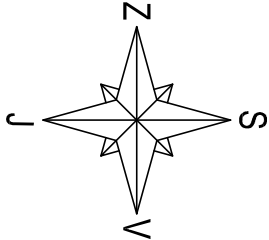
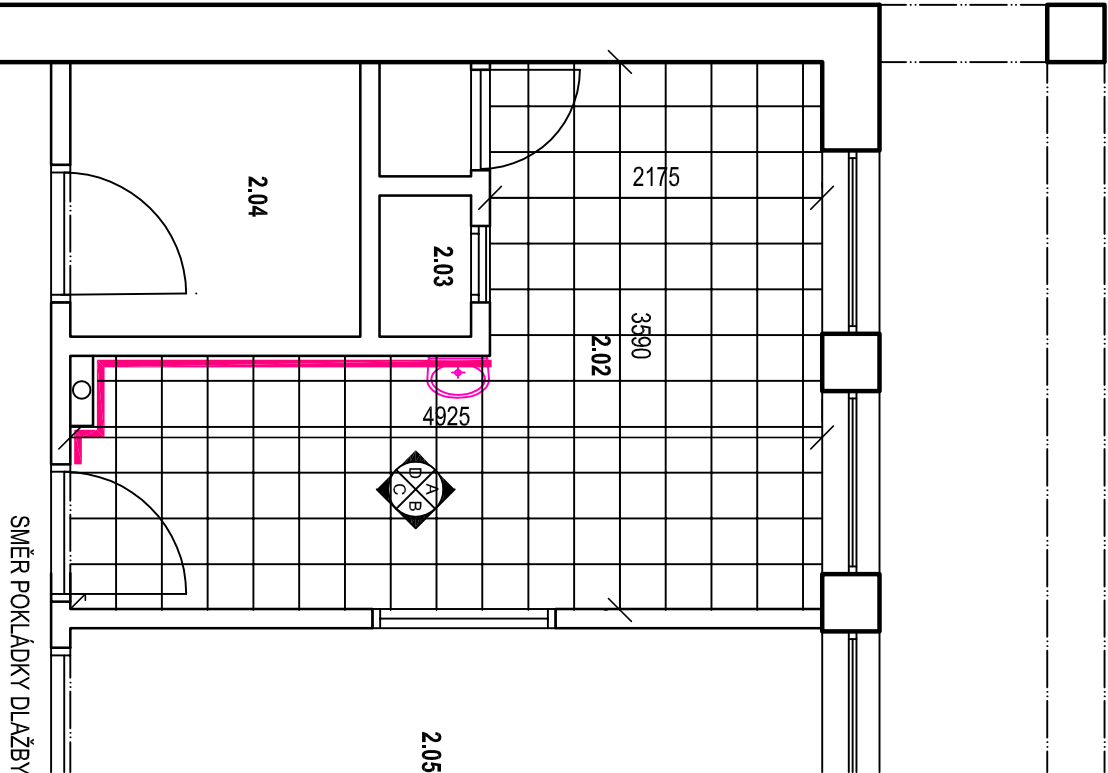
LEGENDA KONSTRUKCÍ


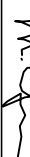
- STÁVAJÍCÍ NOSNÉ KONSTRUKCE
- STÁVAJÍCÍ PŘÍČKOVÉ KONSTRUKCE 150 mm


POZNÁMKY:

- REKONSTRUOVANÉ MÍSTNOSTI, NOVÝ KERAMICKÝ OBKLAD
- NOVÉ VYBAVENÍ

STAVEBNÍ ÚPRAVY
OBJEKT JESLE 2.N.P.



NAVRHOVAL	Jana Hlavničková	
SCHVÁLIL	ing. Martin Gazda	
INVESTOR:	Město Beroun, Husovo nám. 68 Beroun centrum 266 01	
AKCE:	Beroun, MŠ Pod Homolkou - technické instalace SO 04 Pavilon jesle	
SOUBOR:	D.1-04.1 Architektonicko - stavební řešení	
NAZEV VÝKRESU:	Spárořezy - podlahy kuchyňky	

 SPECTA s.r.o. projektování a realizace staveb		
NA LUHÁCH 14, 400 01 ÚSTÍ NAD LABEM		
IČ: 273 05 350, DIČ: CZ27305350		
telefon: 475 511 441	e-mail: info@specta.cz	
fax: 475 511 443	www.specta.cz	
DATUM	3/2017	
Č. ZAKÁZKY	S-17-003	
STUPEŇ PD	DPS	
FORMÁT VÝKR.	A3	
MĚŘITKO:	1:50	Č. PRÍLOHY: D.1-04.1.10